

# MA STER 23

石材加工中心系列



 Biesse

# 满足所有加工要求的 紧凑型解决方案



提供结合了制造工艺和材料知识的专业技术解决方案。  
专用于石材加工的大师23，是一款可满足大型企业大批量生产要求的紧凑型加工中心，同时也适用于专注于公司投资发展和革新生产流程的小型企业的发展要求。



## MASTER 23

- 紧凑型的工作区域, 是占地空间有限企业的理想选择
- 万能的加工中心, 多种不同加工操作的可能性
- 最佳质量与精度

# 万能的加工中心， 多种不同加工操作的可能性

Master 23可执行多样化和复杂的加工操作,对于天然石材,花岗岩,大理石以及用于浴室地面和厨房台面的合成材料和陶瓷的加工,有着最佳质量保证,也可用于长达3200毫米的水槽,淋浴地板以及墓碑石板的加工。



铣型



钻孔



研磨和抛光



磨锥形



老化处理

# 最佳加工质量和速度

精特玛刻, 致力于不断改进和研发高新技术, 以其尖端的解决方案以及稳定的设备和最佳的成品质量立足于市场, 成为了石材加工机械设备行业的最佳技术合作伙伴。



表面刻字



镶嵌



浮雕



Master 23可实现浮雕和2D-3D表面刻字的最佳精度和清晰度。



# INNOVATION



## 精特玛刻的革新技术

满足于石材行业特定需求,最受瞩目的高技术含量的加工中心。

配备了一系列组合刀具的3轴或4轴的加工中心,适用于各种不同的加工操作。所有组件配置的配备都符合高端解决方案的要求。



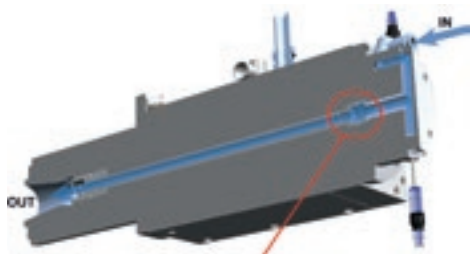


# 最佳加工稳定性与精度



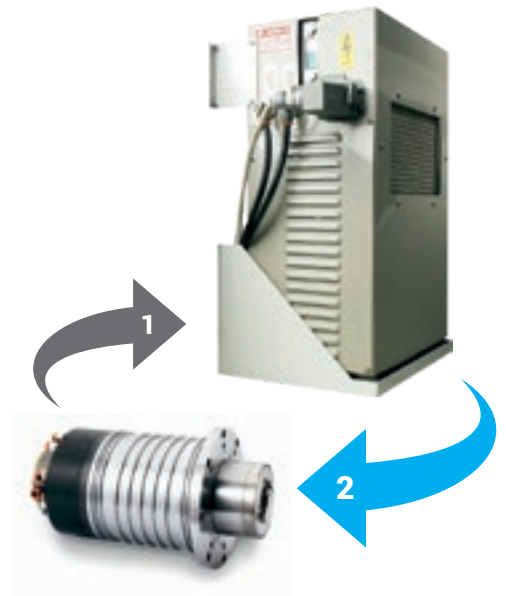
Master系列配备了由世界领先品牌HSD制造的主轴,保证了最佳的加工能力,紧凑型的空间以及极高的精加工标准。

- 得益于4个可抗机械应力的陶瓷轴承,主轴的使用寿命可延长60%,噪音可减少60%
- 使用55毫米的不锈钢主轴轴心,确保设备更好的稳定



## DPC系统(专利)——损耗控制

得益于其全新的无机械接触的密封系统,可确保主轴加工的极佳稳定性和享有更长的工作寿命。



选配的回路冷却系统确保进行长久的加工和最大的抗压性能。

1. 高温流体(带有热交换器的冷却系统)
2. 低温流体w



具有自动润滑集成系统的运动轴使得Master 23 可每天进行恒定和精确的保养与维护

异常坚固的工作台面结构，工作台面的底座由反光铝合金制成，可确保加工区域的平整度以及顶级的加工质量。工作台面也可设计成“双工作站模式”。

机器横梁可通过双电机龙门架结构移动，以确保更高的精度和更长的机器使用寿命。



## 快速、精准的换刀



18个工位的后方刀具，可通过加工单元自动完成更换。

# 最佳加工质量和速度

最佳的成品质量,得益于一系列高质量的可选配的零部件。



配备了全自动系统的机械预设装置的大师23, 在加工过程中可快速、简单地更新刀具测量数据并确保其准确性, 从而避免发生人为错误的风险。



## 外水增压系统

由小的喷嘴组成并可以增加出水的压力。上、中、下三个可选垂直位置, 如不考虑刀具的半径和高度可以保证喷水总是紧密地喷在玻璃表面理想的位置, 是用于研磨加工和厨柜顶部加工的理想选择。



## 修钻装置

位于加工区域的钻头修整装置, 用于快速地修整钻头, 保证更长久的高加工质量与最快执行时间。

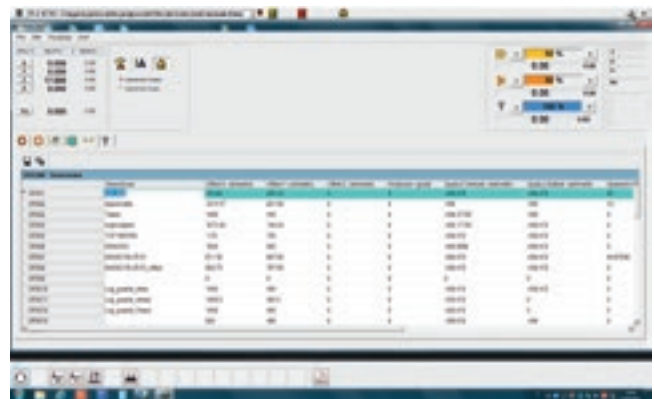
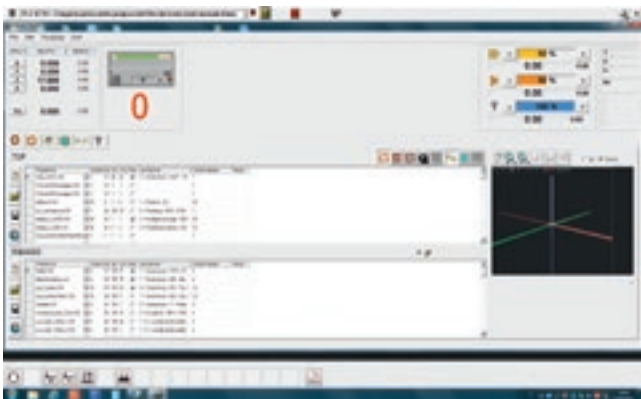
# 易于操作使用

得益于符合人体工程学的控制系统和用户友好型的操作界面，该设备变得易于操作和使用。  
通过使用装有Windows系统的电脑，提供了一种简单、快速且用户友好型的方法，操作员可直接进行CAD-CAM编程。



Windows系统的用户界面：

- ▶ 操作员可轻松设置加工清单, 优化生产
- ▶ 操作员可快速设置初始工作和工具参数
- ▶ 操作员可监控每个工件加工的过程



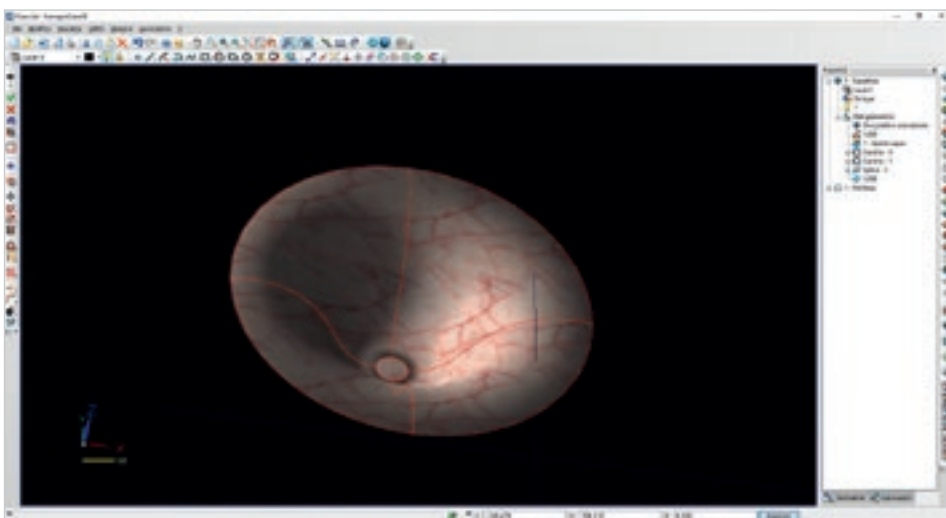
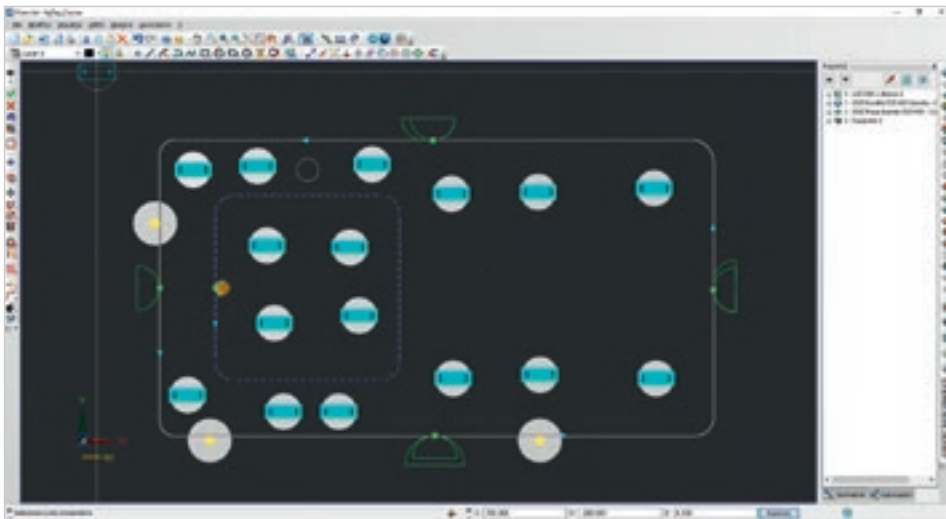
# 高新技术 简易、直观

至今已安装的 ICAM 软件包达6500多个,可保证提供高技能水准的全球服务。  
与已安装的 INTERMAC 机器兼容。



# ICAM

也可以为 MASTER 配备 ICAM, 这是一款极为可靠和易用的软件。



# 加工操作的 最大安全保障

精特玛刻一直秉承“以人为本”的理念。对于每个操作员的保护是至关重要的，确保在使用机器时，避免出现任何由于操作员分心和失误而导致不便以及发生事故的可能性。



遵循机械工作指令和相关工作场所安全与健康条例是公司持续发展的必不可少的条件。

使用Master系列加工中心时，操作员的最大安全保障：

- 符合人体工程学的前开门，适当的高度且防爆（已获得外部机构“爆破”试验的认证）
- 侧门和后方护栏由金属材料制成，有特殊的防腐蚀涂层
- 电动和气动系统可完全集成到机器中，并由封闭门保护
- 零接触工作中的设备零件
- 无尘无残渣的工作环境（水和残渣集中处理）
- 噪音水平降低，完全符合机械指令





遥控手柄操作方便, 具有以下优点:

- ▮ 得益于可开式的工作台设置, 实现快速而简易的制动点和吸盘定位
- ▮ 简化的刀具配备操作, 对于待加工工件的加工头, 可实现最佳的直接控制, 操作员和设备之间可实现无缝接轨
- ▮ 控制加工速度
- ▮ 操作员可快速地按下紧急按钮
- ▮ 可同时按下两个加工点的启动按钮
- ▮ 可暂停加工和重设加工操作

# 客户想要的服务

服务对于我们的客户来说是一种新的体验，提供的不仅是优秀的技术，更多是与公司、和在那里工作的专业人士以及他们所体现的经验所带来的附加值。



## 先进的诊断技术

全天候 (24/7) 在线远程交互的数字频道。  
每周七天随时准备进行现场连线处理。



## 全球网络

在120个国家设有39个分公司、300多家认证代理商、零售商，并在美国、欧洲和远东设有配件仓库。



## 等待就绪的配件

识别、转运和交付各种需要的配件。



## 日益壮大的培训机会

大量的现场、在线和课堂培训模块，实现专业化成长。



## 有价值的服务

大量的服务内容和软件包，帮助我们的客户实现持续化成长。

## 最优的服务质量

**+550**

全球高度专业的技术人员，  
随时为客户提供帮助

**90%**

响应时间低于1小时的  
机器停机案例

**+100**

通过远程连接和远程服务  
直接对话专家

**92%**

24小时内处理的机器停机  
需配件订单数量

**+50.000**

仓库中的配件号

**+5.000**

预防性维护访问

**80%**

在线解决的服务请求数量

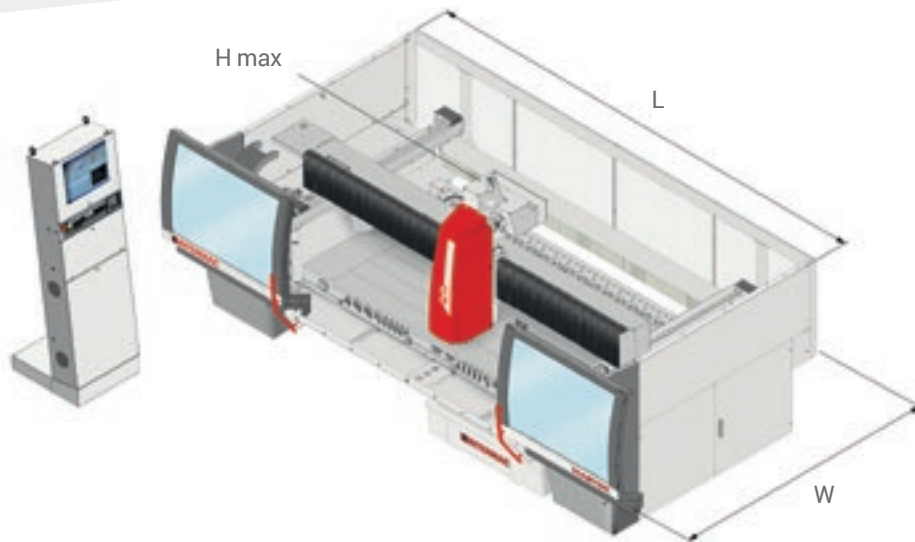
**96%**

配件订单按时足额交付

**88%**

第一次现场探访解决  
服务的数量

# 技术规格



## MASTER 23

磨轮加工的最大工作尺寸(周边研磨)	mm	2500x1200
Z 轴行程	mm	275
整机尺寸	mm	X: 5380 开门式 X: 4700 闭门式 Y: 2680 Z: 2620
C 轴行程(选配)	mm	∞
最大轴速度 (X - Y - Z)	m/min	60 - 30 - 15
工作台高度	mm	730
电主轴功率	kW	9,2
电主轴最大转速	giri/min	12000
匹配刀具		ISO 40
刀具最大直径值	mm	150
后方刀库(选配)	工位	18
主刀库(选配)	工位	8 (6个工位需C轴配置)
工作气压	bar	7
最大用气量	Nl/min	160
内水消耗量	l/min	10,5

技术规格和图纸并不具有约束性。一些照片可能显示配有可选配置的机器。比雅斯Spa保留变更权利，恕不另行通知。

操作站声压级 (LpA)。铣削 77 分贝 (A)。操作站声压级 (LpA)，圆形刀片铣削80分贝 (A)。Master 23 - Master 30。

测量不确定性 K = 4 dB (A)。

根据 UNI EN ISO 3746、UNI EN ISO 11202 标准及后续变更进行了测量。所指出的噪声值为释放水平，不一定代表安全操作水平。尽管释放水平与暴露水平存在某种关系，但不能以可靠的方式利用它来确定是否应该或不必要采取预防措施。确定劳动力所暴露的真实水平的要素包括持续的暴露时间、工作环境特点、其他释放源，比如机器数量及其他临近的工作站。总之，这些信息允许机器用户更好地对危险和风险进行评估。

# 比雅斯 智造

## 从天然石头到最佳的产品

总部设在瑞士里维拉·提契诺，Generelli SA, 40多年以来，一直专注于生产精美的石材工艺品。在Generelli, 可以见证最先进的石材加工技术与提契诺州原始的手工艺不断融合的进程。该公司于1974年在瑞士由Generelli Guido成立，随后，由其儿子Moreno接管公司，现在，由其曾孙子Matteo负责管理公司。Moreno说，天然石材，石英化合物，塑料材料和陶瓷是日常创作的源泉，可将其变成艺术品，从简单的花岗岩窗台到更复杂的3D加工，石板是如何成为日常生活用品的？不仅仅是厨房和浴室的地板，还有楼梯，地板，壁炉和游泳池等，这些都是可以用来丰富和装饰世界各地不同的生活空间。

借助Intermac的先进技术，我们可以实现复杂形状的加工，提高产量以及自主工作。我们Generelli自设加工工厂，以保证最高的质量。Matteo说：现今所拥有

的技术成为了我们公司不断发展且不可或缺的部分。如果没有这项技术，我们公司不会取得如此大的成就。

Moreno相信,如果这项技术出自意大利最好的公司(精特玛刻),会变得更好。事实上, Master 33和Primus 5轴水刀切割系统是Intermac目前的顶尖技术之一,而Intermac与Generelli的合作可追溯到1996年。

Primus水刀切割,是公司新增的生产设备之一,该设备突破了我们工厂以往的生产限制,Matteo解释说,我们可以制造不同尺寸的形状产品和进行高精度的切割加工,并且可以进行双折弯3D镶嵌,从而提高生产力和实现自主工作。与过去相比,配备了最新的刀具的设备有着最新的技术特点,该设备的功能和加工精度都是独有的,正如Matteo所预料的,在未来的一段时间里,得益于不断提高的智能性和设备生产自主性,该技

术贯穿于整个生产过程,并且在设计和编程方面将发挥更大的作用,但是也只有使用该技术设备的公司才可以实现这一改变。



成立于意大利，  
土生土长的跨国公司。

我公司可帮助您简化  
充分发挥所有材料的

我们公司是一家跨国公司,主要生产用于加工木材、玻璃、石材、塑料以及复合材料等的

体化生产线和机器。得益于不断增长的全球网络所带来的扎实的业务能力,我们可为您的业务发展提供支持

激发您的想象力。材料大师,源自 1969。

# 化制造过程, 勺潜力。

加入 Biesse 世界。

[biesse.com](http://biesse.com)



