

MA STER 23

CENTROS DE MECANIZADO CNC
PARA LA PIEDRA



LA SOLUCIÓN COMPACTA PARA TODAS LAS NECESIDADES



Master 23 es el centro de trabajo más compacto de dedicado al mecanizado de la piedra. Es ideal para las grandes empresas que necesitan una elevada producción, pero también para pequeños artesanos que deciden invertir en el crecimiento de su empresa para mejorar el proceso productivo.



MASTER 23

- TAMAÑO COMPACTO E IDEAL PARA LAS EMPRESAS CON POCO ESPACIO
- GRAN VERSATILIDAD GRACIAS A LA GRAN VARIEDAD DE MECANIZADOS
- MÁXIMA VERSATILIDAD Y PRECISIÓN

GRAN VERSATILIDAD GRACIAS A LA AMPLIA VARIEDAD DE MECANIZADOS

Master 23 puede ejecutar los mecanizados más complejos y diferentes, garantizando al usuario una óptima calidad de acabado en el tratamiento de piedras naturales, granito, mármol, materiales sintéticos y cerámicos para encimeras de baño y de cocina, con la posibilidad de cargar placas hasta de 3200 mm de largo y trabajar solo el orificio del fregadero, platos de ducha y lápidas.



Fresado.



Taladrado.



Amolado y pulido.



Afilado.



Efecto envejecido.

CALIDAD Y VELOCIDAD DE MECANIZADO

La intensa actividad de investigación y desarrollo ha contribuido al mejoramiento continuo de Biesse y a obtener soluciones de vanguardia, distinguiéndose en el mercado por la fiabilidad y calidad de los acabados y como el mejor socio tecnológico en la producción de maquinarias para la industria del mármol.



Escritura.



Incrustación.



Bajorrelieves.



La Master 23 garantiza la máxima precisión y definición de los detalles en la realización de bajorrelieves e inscripciones 2D-3D.



INNOVATION



BIESSE TECHNOLOGY

El alto contenido tecnológico de los centros de mecanizado más vendidos del mundo satisface las necesidades de uso del sector de la piedra.

Configuraciones con 3 o 4 ejes equipados con agregados para abordar una amplia gama de operaciones de mecanizado. Los componentes que se utilizan en todas las configuraciones son los mismos que se usan en las soluciones de alta gama.



MÁXIMA FIABILIDAD Y MECANIZADO DE PRECISIÓN



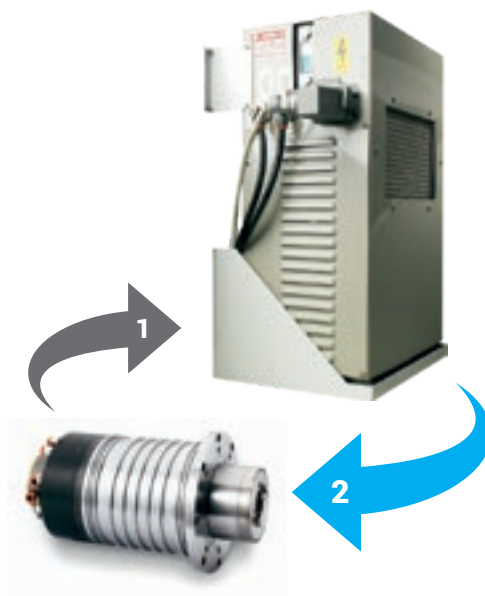
La serie Master está equipada con mandriles HSD, un líder mundial del sector, que garantizan alta potencia, tamaño compacto y alto nivel de acabado.

- ✔ **+60% de vida del mandril y reducción del ruido** gracias a 4 rodamientos cerámicos que proporcionan mayor resistencia a la tensión mecánica.
- ✔ Mayor fiabilidad gracias a la adopción de acero inoxidable y al eje del mandril de 55 mm.



DPC (patentado) - Distribuidor de pérdida controlada

Sistema patentado para garantizar una mayor fiabilidad y durabilidad gracias al nuevo sistema de estanqueidad sin contacto mecánico.



Sistema opcional de **enfriamiento por glicol** con circuito cerrado que garantiza unas prestaciones constantes y resistencia a la máxima tensión de mecanizado.

1. **Fluido a alta temperatura** (sistema de enfriamiento con intercambiador de calor).
2. **Fluido de baja temperatura**



Master 23 está equipado con un sistema integrado de engrase automático de los ejes de movimiento para disfrutar de un mantenimiento constante y exacto todos los días.

La superficie de trabajo de la máquina está compuesta por una estructura sumamente rígida sobre la que se aplica una superficie de aluminio rectificada para garantizar la máxima planaridad del área de trabajo, que es una condición necesaria para efectuar un mecanizado de calidad superior. La máquina está lista para trabajar con doble estación.

La manipulación de la viga con tecnología de pórtico de doble motor garantiza una mayor precisión y durabilidad.



CAMBIO DE EQUIPAMIENTO RÁPIDO Y PRECISO



Cambio de herramienta trasero con cárter que protege de los residuos de mecanizado para los conos de 18 posiciones y carga automática de la herramienta a través del grupo operador.

CALIDAD Y VELOCIDAD DE MECANIZADO

Máximos resultados gracias a la posibilidad de equipar la máquina con una serie de opcionales dotados de componentes de alta calidad.



Master 23 puede equiparse con el aparato de preajuste mecánico que, gracias al sistema completamente automático y de forma sumamente sencilla y rápida, permite medir siempre de forma exacta y actualizada las herramientas durante los procesos de mecanizado, evitando cualquier tipo de error del operador.



Intensificador de presión del agua exterior

Es una corona circular con boquillas pequeñas que aumentan la presión del agua exterior. Mediante un movimiento vertical en 3 posiciones, este dispositivo garantiza que el punto de impacto del agua sea siempre el mejor, independientemente del radio y de la altura de la herramienta. Ideal para elaboraciones con paquetes de muelas y para encimeras de cocina.



Rectificador de taladro

El dispositivo rectificador se encuentra cerca del área de trabajo para posibilitar la rectificación inmediata de las herramientas y garantizar siempre la mejor calidad y rapidez de ejecución.

FÁCIL DE UTILIZAR

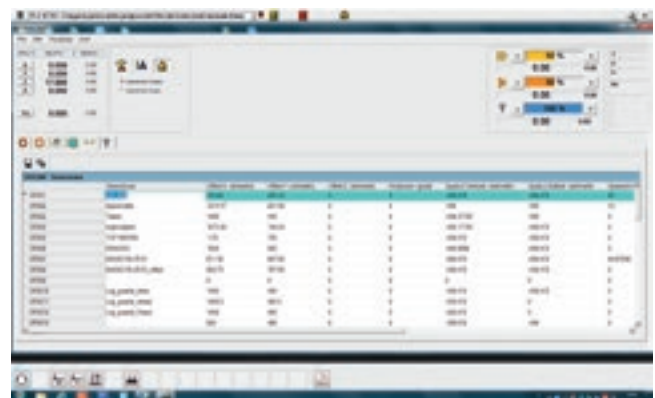
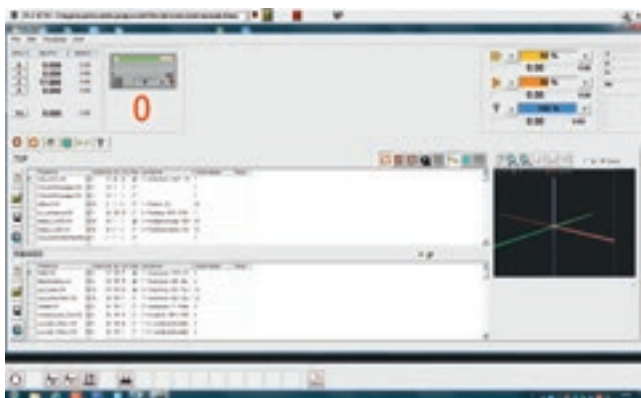
Uso sumamente sencillo gracias a la consola ergonómica y a su sencilla e intuitiva interfaz de operador.

El uso de un ordenador con sistema operativo Windows garantiza un enfoque muy sencillo e intuitivo para el operador y permite programar CAD-CAM directamente en la máquina.



La interfaz del operador en ambiente Windows permite:

- Configurar la lista de trabajo para optimizar la producción.
- Administrar rápidamente los orígenes de trabajo y los parámetros de las herramientas
- Visualizar el tiempo de ejecución de cada pieza.



LA RESPUESTA MÁS SENCILLA

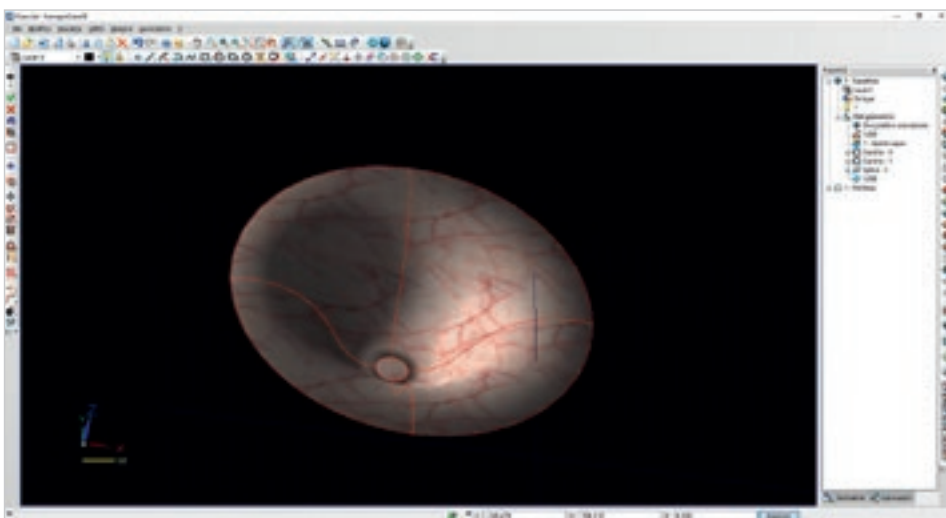
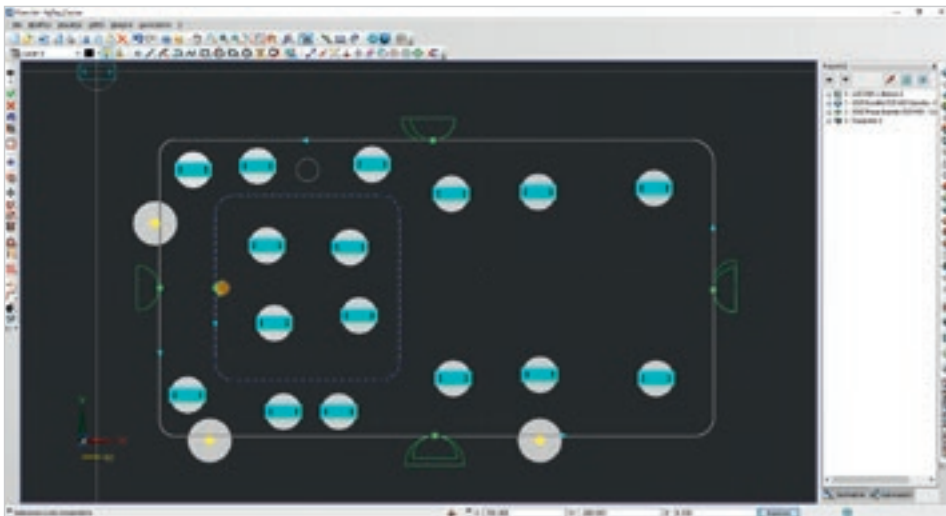
SE PUEDE EQUIPAR MASTER TAMBIÉN CON ICAM, UN SOFTWARE MUY FIABLE Y FÁCIL DE USAR. CON MÁS DE 6.500 PAQUETES INSTALADOS, ICAM GARANTIZA LA ALTA COMPETENCIA DEL SERVICIO DE ASISTENCIA A NIVEL MUNDIAL. COMPATIBILIDAD CON LAS MÁQUINAS INTERMAC EXISTENTES.



LA ALTA TECNOLOGÍA
SE VUELVE ACCESIBLE
E INTUITIVA

ICAM

SE PUEDE EQUIPAR MASTER TAMBIÉN
CON ICAM, UN SOFTWARE MUY FIABLE
Y FÁCIL DE USAR.



PROTECCIÓN Y SEGURIDAD EN TODOS LOS MECANIZADOS

Biesse siempre ha prestado la máxima atención a la seguridad y la salud de sus clientes. La protección del personal técnico durante el uso de la máquina es indispensable, evitando distracciones o errores que pueden causar molestias o lesiones desagradables.



El cumplimiento de la directiva de máquinas y las leyes sobre la seguridad y la salud en el trabajo es una condición indispensable para acceder a cualquier tipo de financiación.

En los centros de mecanizado Master, el operador está protegido por:

- ✔ Protecciones frontales ergonómicas de altura adecuada a prueba de explosión, certificadas por institutos externos con pruebas de "disparo".
- ✔ Protecciones laterales y traseras en material metálico tratado adecuadamente con ciclos especiales de pintura anti-corrosión.
- ✔ Instalación eléctrica y neumática totalmente integradas en la máquina y protegidas por portillos cerrados.
- ✔ Inaccessibilidad a las partes móviles de la máquina.
- ✔ Ambiente de trabajo limpio (el agua y los residuos de mecanizado no se dispersan).
- ✔ Nivel de ruido reducido y de conformidad con las normas de la máquina.



Máximo confort al realizar las operaciones gracias a un PDA para permitir:

- Posicionamiento rápido y simplificado de los topes y de las ventosas gracias también a la posibilidad de equipar el plano de trabajo con las puertas abiertas.
- Configuración de herramientas simplificadas gracias al máximo control del cabezal operador directamente respecto a la pieza de trabajo. No hay ningún límite entre el operador y Master.
- Control de la velocidad de mecanizado.
- Pulsador de emergencia siempre cerca de la mano del operador.
- Puesta en marcha para las dos estaciones de mecanizado.
- Pulsador de pausa y reanudación del mecanizado.

LA ATENCIÓN AL CLIENTE ES NUESTRA FORMA DE SER

SERVICES es una nueva experiencia para nuestros clientes, para ofrecer un nuevo valor que no solo consta de una excelente tecnología sino de una conexión cada vez más directa con la empresa, la profesionalidad de las personas que la componen y la experiencia que la caracteriza.



DIAGNÓSTICO AVANZADO

Canales digitales para la interacción a distancia online 24/7. Siempre listos para intervenir in situ 7/7.



RED MUNDIAL

39 filiales, más de 300 agentes y distribuidores certificados en 120 países y almacenes de piezas de repuesto en América, Europa y Extremo Oriente.



PIEZAS DE REPUESTO DISPONIBLES DE INMEDIATO

Identificación, envío y entrega de piezas de repuesto para cualquier necesidad.



OFERTA DE FORMACIÓN AVANZADA

Numerosos módulos de formación presencial, online y en el aula para lograr un crecimiento personalizado.



SERVICIOS DE VALOR

Una amplia gama de servicios y programas de software para mejorar constantemente los resultados de nuestros clientes.

LA EXCELENCIA EN EL NIVEL DE SERVICIO

+550

TÉCNICOS ALTAMENTE ESPECIALIZADOS ALREDEDOR DEL MUNDO, DISPUESTOS A ATENDER A LOS CLIENTES EN TODAS SUS NECESIDADES

90%

DE CASOS POR PARADA DE MÁQUINA, CON RESPUESTA EN 1 HORA

+100

EXPERTOS EN CONTACTO DIRECTO A DISTANCIA Y TELESERVICIO

92%

DE PEDIDOS DE REPUESTOS POR MÁQUINA PARADA EN 24 HORAS

+50.000

ARTÍCULOS EN STOCK EN EL ALMACÉN DE REPUESTOS

+5.000

VISITAS DE MANTENIMIENTO PREVENTIVO

80%

DE SOLICITUDES DE ASISTENCIA RESUELTAS ONLINE

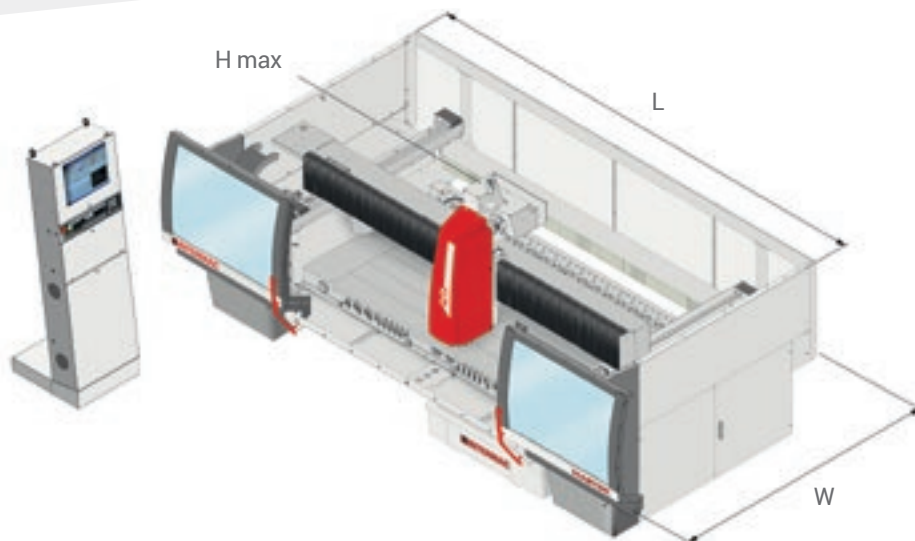
96%

DE PEDIDOS DE REPUESTOS ENVIADOS ANTES DE LA FECHA PROMETIDA

88%

DE CASOS RESUELTOS CON LA PRIMERA INTERVENCIÓN IN SITU

DATOS TÉCNICOS



MASTER 23

Tamaño máximo de la pieza mecanizable con muela de 100 m (molienda periférica)	mm	2500x1200
Carrera del eje Z	mm	275
Dimensiones de la máquina	mm	X: 5380 (puertas abiertas) X: 4700 (puertas cerradas) Y: 2680 Z: 2620
Carrera del Eje C (Opc.)	mm	∞
Velocidad máxima de los ejes X,Y,Z	m/min	60 - 30 -15
Altura del plano de trabajo	mm	730
Potencia del electromandril	kW	9,2
Rotación máxima del electromandril	rpm	12000
Conexión de la herramienta		ISO 40
Diámetro máximo herramienta	mm	150
Almacén de herramientas trasero (opcional)	posiciones	18
Almacén de herramientas montado en el cabezal (opcional)	posiciones	8 (6 si está presente el eje C)
Presión de aire de trabajo	bar	7
Consumo de aire máximo	NI/min	160
Consumo de agua interior	l/min	10,5

Los datos técnicos y las ilustraciones no son vinculantes. Algunas imágenes pueden reproducir máquinas equipadas con accesorios opcionales. Biesse Spa se reserva el derecho de aportar cualquier modificación sin necesidad de previo aviso.

Nivel de presión sonora en el puesto del operador (LpA). Fresado 78 dB (A). Nivel de presión sonora en el puesto del operador (LpA) Fresado con sierra circular 80 dB (A). Master 23 - Master 30. Incertidumbre de la medición K = 4 dB (A).

La medición se ha realizado de conformidad con la norma UNI EN ISO 3746, UNI EN ISO 11202 y modificaciones posteriores. Los valores de ruido indicados son niveles de emisión y no representan necesariamente niveles operativos seguros. Pese a existir una relación entre los niveles de emisión y los niveles de exposición, ésta no puede utilizarse de modo fiable para establecer la necesidad o no de otras medidas de precaución. Los factores que determinan los niveles de ruido reales a los que está expuesto el personal de operaciones incluyen la duración de la exposición, las características del ambiente de trabajo, otras fuentes de emisión (p. ej. el número de máquinas y otras elaboraciones adyacentes). En cualquier caso, esta información permitirá al usuario de la máquina efectuar una evaluación mejor de los riesgos y de los peligros.

MADE WITH BIESSÉ

DE LA PIEDRA NATURAL A LOS PRODUCTOS MANUFACTURADOS DE EXCELENCIA

Desde hace más de cuarenta años **Generelli SA**, empresa del Ticino radicada en Rivera, Suiza, se dedica a transformar la piedra natural en productos manufacturados de excelencia. Generelli combina las más modernas técnicas de elaboración de la piedra con la sabiduría de los artesanos del Ticino. Con esta misión, la empresa suiza fundada y dirigida desde **1974** por **Generelli Guido**, quien pasa luego el control a su hijo **Moreno**, llega hoy a la tercera generación bajo la dirección de **Matteo**. Piedras naturales, compuestos de cuarzo, materiales plásticos y cerámica son los elementos cotidianos para la creatividad que se transforma en arte, «desde el humilde alféizar de granito hasta la elaboración tridimensional más compleja» afirma Moreno, explicando cómo las placas de piedra se transforman en obras de uso común; no solo encimeras para cocinas y baños, sino también

escaleras, pisos, chimeneas, albercas, destinadas a embellecer y exaltar los ambientes de todo el mundo.

“Gracias a la tecnología Intermac podemos realizar objetos de formas complejas, aumentando la productividad y el trabajo autónomo.”

Nada es confiado a otros: en Generelli cada paso individual es realizado en la fábrica, obteniendo y garantizando la máxima calidad. «Hoy la tecnología es parte integrante e insustituible de nuestra empresa: sin ella no podríamos ser lo que hoy somos» confirma Matteo. Mejor aún si la tecnología llega desde Italia, donde, según Moreno, se encuentran las mejores empresas. De hecho, en la producción se destacan el centro de trabajo **Master 33** y la waterjet de 5 ejes **Primus** de Intermac, con quien Generelli mantiene una relación de trabajo desde el 1996. Justamente es la Primus, una de las últimas producidas,

quien ha empujado a la empresa a superar nuevos límites, tal como cuenta Matteo: «Con la Primus podemos realizar formas de distintas dimensiones, obteniendo cortes muy exactos y realizar además incrustaciones de doble curvatura, aumentando de este modo la productividad y el trabajo autónomo». Equipadas con herramientas de nueva generación, «con características técnicas más evolucionadas respecto al pasado», estos concentrados de mecánica precisos y poderosos, anticipan el futuro donde la tecnología, así como se la imagina Matteo, «estará cada vez más presente durante toda la fase productiva y acentuará sus puntos de fuerza en la fase de diseño y programación, gracias a una autonomía e inteligencia en constante crecimiento. Todo esto será posible solo si las empresas que utilizan las máquina evolucionan junto a ellas».



Fundada en Italia,
de origen internacional.

Simplificamos
de fabricación
reducir el poder
cualquier mate

Somos una empresa internacional que fabrica líneas y máquinas integradas para mecanizar madera, vidrio, piedra, plástico y materiales compuestos y todo lo que pueda surgir en el futuro.

Gracias a nuestra profunda y consolidada experiencia, respaldada por una red mundial que crece constantemente, fomentamos el desarrollo de tu negocio, potenciando tu imaginación.

Especialista en materiales, desde 1969.

el proceso para sacar a ncial de erial.

Entra en
el mundo Biesse.

biesse.com



