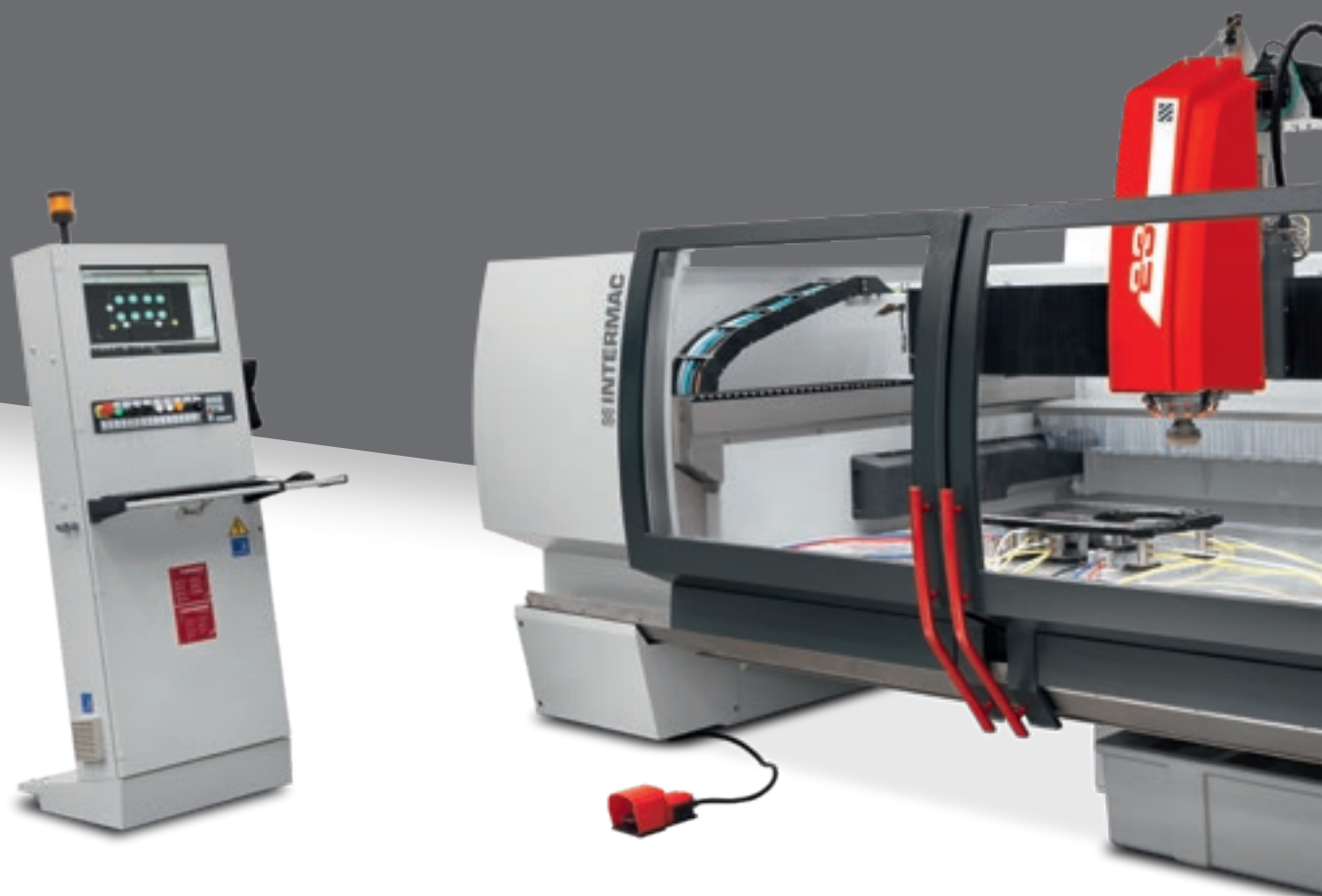


MA STER 23

CENTRO DI LAVORO A CNC
PER LA PIETRA



LA SOLUZIONE COMPATTA PER TUTTE LE ESIGENZE



Master 23 è il centro di lavoro più compatto dedicato alla lavorazione della pietra. È adatta alle esigenze della grande azienda che necessita di produrre grandi lotti, ma anche dei piccoli artigiani che decidono di investire per la crescita della loro azienda e per evolvere il processo produttivo.



MASTER₂₃

- DIMENSIONI COMPATTE
E PARTICOLARMENTE ADATTA ALLE
AZIENDE CON CRITICITÀ DI SPAZIO
- ELEVATA VERSATILITÀ
GRAZIE ALLA GRANDE VARIETÀ
DI LAVORAZIONI POSSIBILI
- MASSIMA QUALITÀ E PRECISIONE

ELEVATA VERSATILITÀ GRAZIE ALLA GRANDE VARIETÀ DI LAVORAZIONI POSSIBILI

Master 23 è in grado di eseguire le lavorazioni più complesse e diverse garantendo all'utilizzatore una qualità di finitura di prima scelta nelle lavorazioni di pietre naturali, granito, marmo, materiali sintetici e ceramici per top da bagno, top da cucina con possibilità di caricare lastre fino a 3200 mm di lunghezza e lavorare solo il foro del lavello, piatti doccia e lapidi.



Fresatura.



Foratura.



Molatura e lucidatura.



Rastrematura.



Anticatura.

QUALITÀ E RAPIDITÀ DI LAVORAZIONE

L'intensa attività di ricerca e sviluppo ha portato Biesse al continuo miglioramento fino ad ottenere soluzioni all'avanguardia, distinguendosi sul mercato per l'affidabilità e la qualità di finitura e ponendosi come il miglior partner tecnologico nella produzione di macchinari per l'industria lapidea.



Scrittura.



Intarsio.



Bassorilievi.



La Master 23 garantisce la massima precisione e definizione dei dettagli nelle realizzazioni di bassorilievi e scritte 2D-3D.



INNOVATION



BIESSE TECHNOLOGY

L'elevato contenuto tecnologico dei centri di lavoro più venduti al mondo incontra le esigenze d'uso dell'industria della pietra.

Configurazioni con 3 o 4 assi dotate di aggregati in grado di gestire una vasta gamma di lavorazioni. La componentistica di tutte le configurazioni è la medesima usata nelle soluzioni di alta gamma.

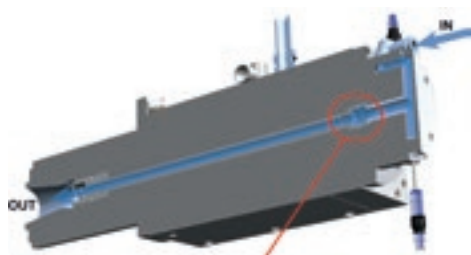


MASSIMA AFFIDABILITÀ E PRECISIONE DI LAVORAZIONE

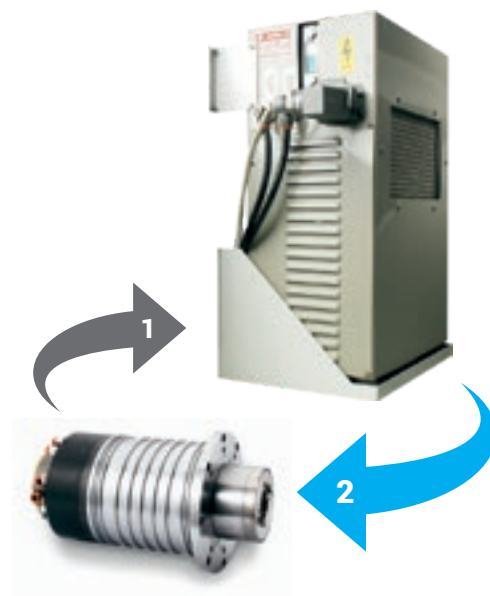


La serie Master è equipaggiata con mandrini HSD, azienda leader mondiale nel settore, che garantiscono elevate potenze, dimensioni compatte e altissimi standard di finitura.

- ▀ **+60% di vita del mandrino e riduzione del rumore** grazie a 4 cuscinetti ceramici che garantiscono una resistenza maggiore allo stress meccanico.
- ▀ **Maggiore affidabilità** grazie all'utilizzo di acciaio inossidabile e all'albero mandrino da 55 mm.



DPC (brevettato) - Distributore a perdita controllata
Sistema brevettato per garantire la maggiore affidabilità e durata nel tempo grazie all'innovativo sistema di tenuta senza contatto meccanico.



Sistema opzionale di **raffreddamento a glicole** con circuito chiuso che garantisce performance costanti nel tempo e resistenza ai massimi stress di lavorazione.

- 1. Fluido ad alta temperatura**
(sistema di raffreddamento con scambiatore di calore).
- 2. Fluido a bassa temperatura**



Master 23 è dotata del sistema integrato di ingrassaggio automatico degli assi di movimentazione per una manutenzione costante e precisa ogni giorno.

Il piano di lavoro della macchina è composto da una struttura estremamente rigida su cui viene applicato un piano in alluminio rettificato per assicurare la massima planarità dell'area di lavoro, condizione necessaria per una riuscita ottimale delle lavorazioni.

La macchina è pronta per lavorare in doppia stazione.

Movimentazione della trave con tecnologia gantry a doppio motore per garantire maggiore precisione e durata nel tempo.



ATTREZZAGGI RAPIDI E PRECISI



Cambio utensile posteriore con carter di protezione dai residui di lavorazione per i coni a 18 posizioni e carico automatico dell'utensile mediante il gruppo operatore.

QUALITÀ E RAPIDITÀ DI LAVORAZIONE

Massimi risultati grazie alla possibilità di equipaggiare la macchina con una serie di opzionali dotati di componentistica di elevata qualità.



Master 23 può essere equipaggiata con il presetter meccanico che grazie al sistema completamente automatico, con massima semplicità e rapidità, permette di avere una misura sempre precisa ed aggiornata degli utensili durante i processi di lavorazione evitando così qualsiasi tipo di errore da parte dell'operatore.



Intensificatore di pressione dell'acqua esterna

È una corona circolare dotata di piccoli ugelli che aumentano la pressione dell'acqua esterna. Mediante un movimento verticale a 3 posizioni, questo dispositivo garantisce che il punto di impatto dell'acqua sia sempre ideale indipendentemente da raggio e altezza dell'utensile. Ideale per lavorazioni con mole a pacchetto e per top da cucina.



Ravviva foretto

Il dispositivo ravvivatore è posizionato in prossimità dell'area di lavoro per l'immediata rettifica degli utensili per garantire sempre la migliore qualità e rapidità di esecuzione.

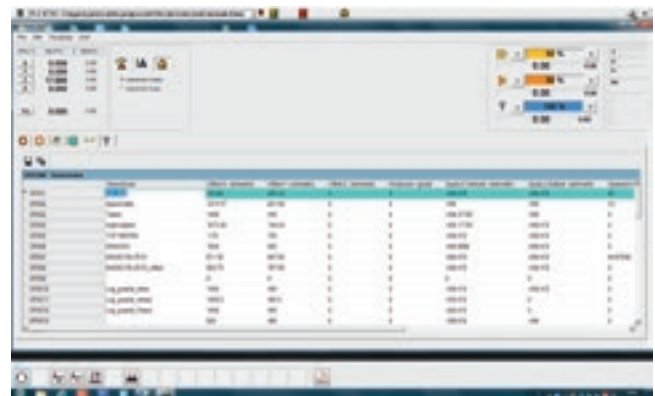
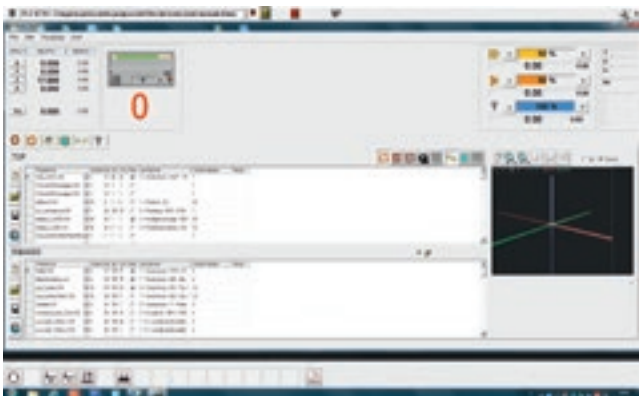
SEMPLICITÀ DI UTILIZZO

Massima semplicità di utilizzo grazie alla consolle ergonomica e alla relativa interfaccia operatore semplice ed intuitiva. L'utilizzo di un PC con sistema operativo Windows garantisce un approccio estremamente facile e intuitivo nell'utilizzo da parte dell'operatore e permette la programmazione CAD-CAM direttamente a bordo macchina.



L'interfaccia operatore in ambiente windows permette di:

- impostare semplicemente la distinta di lavoro per ottimizzare meglio la produzione.
- gestire velocemente le origini di lavoro e parametri degli utensili
- visualizzare il tempo di esecuzione di ogni pezzo.

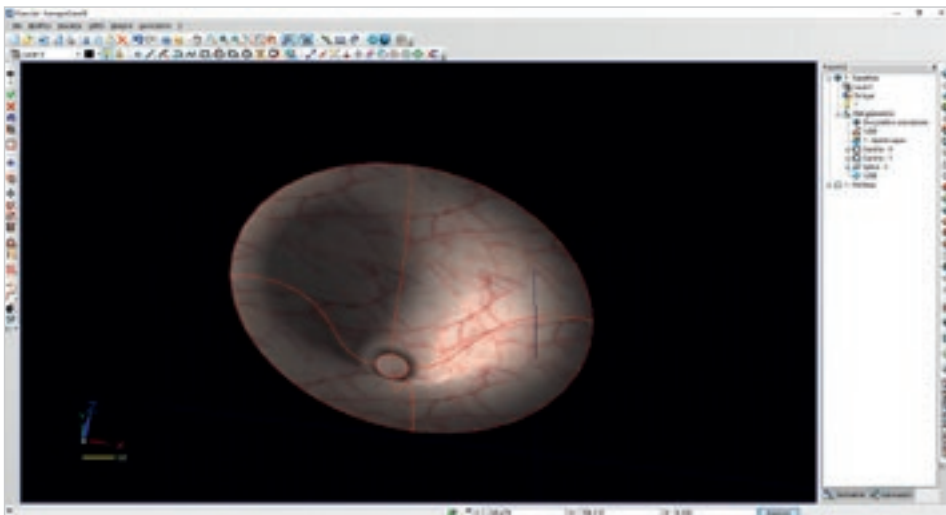
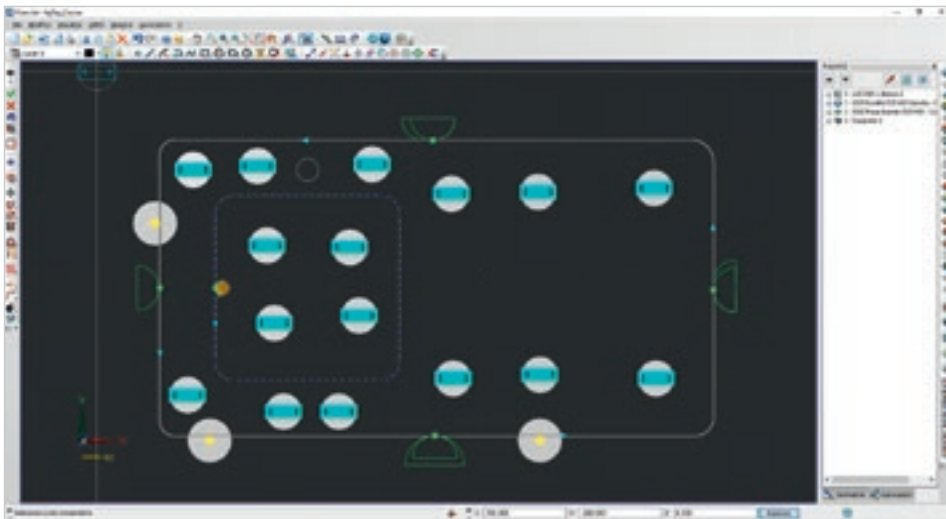


LA RISPOSTA PIÙ SEMPLICE

CON OLTRE 6.500 PACCHETTI INSTALLATI, ICAM È GARANZIA DI ELEVATA COMPETENZA DEL SERVICE WORLDWIDE. COMPATIBILITÀ CON MACCHINE INTERMAC GIÀ INSTALLATE.



**È POSSIBILE EQUIPAGGIARE MASTER
ANCHE CON ICAM, SOFTWARE
ESTREMAMENTE AFFIDABILE
E DI GRANDE FACILITÀ D'USO.**



PROTEZIONE E SICUREZZA IN TUTTE LE LAVORAZIONI

Biesse pone da sempre la massima attenzione ai temi della sicurezza e salute dei propri clienti. La salvaguardia di ogni tecnico durante l'utilizzo della macchina è di fondamentale importanza, prevenendo eventuali distrazioni o errori che possono essere causa di spiacevoli disagi e/o incidenti.



Il rispetto delle direttive macchine e delle leggi in materia di sicurezza e salute nel lavoro sono condizione imprescindibile per accedere ad ogni tipologia di finanziamento.

Nei centri di lavoro Master l'operatore è protetto da:

- Protezioni frontali ergonomiche a di altezza adeguata a prova di esplosione certificate da istituti esterni con prove di "sparo".
- Protezioni laterali e posteriori in material e metallico opportunamente trattato con speciali cicli di verniciatura anti-corrosione.
- Impianto elettrico e pneumatico completamenti integrati nella macchina e protetti da sportelli chiusi.
- Inaccessibilità alle parti in movimento della macchina.
- Ambiente di lavoro pulito (l'acqua e i residui di lavorazione non si disperdono).
- Livelli di inquinamento acustico diminuito e pienamente conforme alla normativa macchina.



Massima comodità nelle operazioni grazie alla presenza di un palmare per consentire:

- Posizionamento rapido e semplificato delle battute e ventose grazie anche alla possibilità di attrezzare il piano di lavoro con le porte aperte.
- Setup degli utensili semplificato grazie al massimo controllo della testa operatrice direttamente sul pezzo da lavorare. Nessun limite tra operatore e Master.
- Controllo delle velocità di lavorazione.
- Pulsante di emergenza sempre vicino alla mano dell'operatore.
- Start per le due stazioni di lavoro.
- Pulsante di Pausa e ripresa lavorazione.

CUSTOMER CARE È IL NOSTRO MODO DI ESSERE

SERVICES è una nuova esperienza per i nostri clienti, per offrire un nuovo valore composto non solo dall'eccellente tecnologia ma da una connessione sempre più diretta con l'azienda, le professionalità che la compongono e l'esperienza che la caratterizza.



DIAGNOSTICA AVANZATA

Canali digitali per interazione da remoto on line 24/7. Sempre pronti ad intervenire on site 7/7.



RETE WORLDWIDE

39 filiali, più di 300 agenti e rivenditori certificati in 120 paesi e magazzini ricambi in America, Europa e Far East.



RICAMBI SUBITO DISPONIBILI

Identificazione, spedizione e consegna di parti di ricambio per ogni esigenza.



OFFERTA FORMATIVA EVOLUTA

Tanti moduli formativi on site, on line e in aula per percorsi di crescita personalizzati.



SERVIZI DI VALORE

Un'ampia gamma di servizi e software per il miglioramento continuo delle performance dei nostri clienti.

ECCELLENZA NEL LIVELLO DI SERVIZIO

+550

TECNICI NEL MONDO
ALTAMENTE SPECIALIZZATI,
PRONTI AD ASSISTERE
I CLIENTI IN OGNI ESIGENZA

90%

DI CASE PER MACCHINA
FERMA, CON TEMPO
DI RISPOSTA ENTRO 1 ORA

+100

ESPERTI IN CONTATTO
DIRETTO DA REMOTO
E TELESERVICE

92%

DI ORDINI RICAMBI
PER MACCHINA FERMA
EVASI IN 24 ORE

+50.000

ARTICOLI IN STOCK
NEI MAGAZZINI RICAMBI

+5.000

VISITE DI MANUTENZIONE
PREVENTIVA

80%

DI RICHIESTE SUPPORTO
RISOLTE ON-LINE

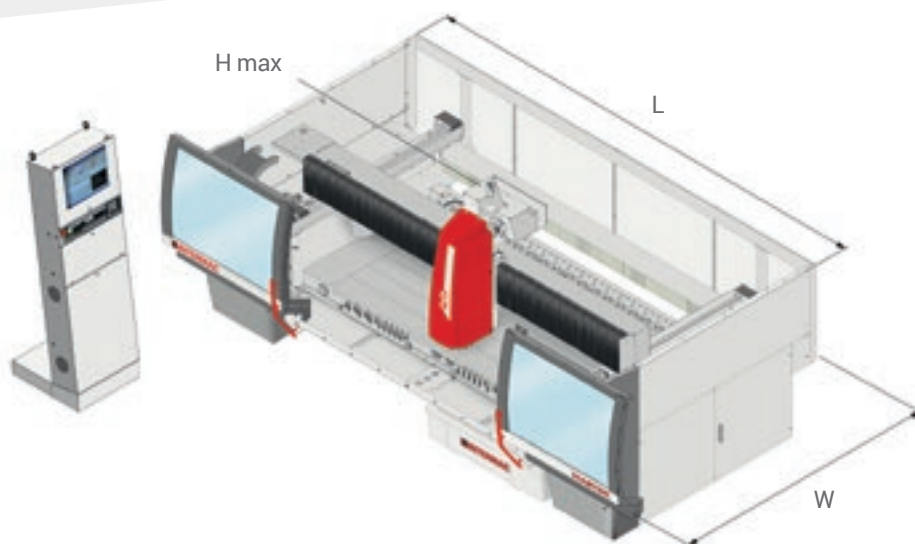
96%

DI ORDINI RICAMBI EVASI
ENTRO LA DATA PROMESSA

88%

DI CASE RISOLTI
CON IL PRIMO INTERVENTO
ON SITE

DATI TECNICI



MASTER 23

Dimensione massima pezzo lavorabile con mola da 100 m (molatura periferica)	mm	2500x1200
Corsa asse Z	mm	275
Ingombro massimo macchina	mm	X: 5380 (porte aperte) X: 4700 (porte chiuse) Y: 2680 Z: 2620
Corsa asse C (Opz)	mm	∞
Velocità massima assi (X - Y - Z)	m/min	60 - 30 -15
Altezza piano di lavoro	mm	730
Potenza elettromandrino	kW	9,2
Rotazione massima elettromandrino	giri/min	12000
Attacco utensile		ISO 40
Diametro massimo utensile	mm	150
Magazzino utensili posteriore (opzionale)	posizioni	18
Magazzino utensili bordo testa (opzionale)	posizioni	8 (6 se presente asse C)
Pressione aria di lavoro	bar	7
Consumo di aria massimo	NI/min	160
Consumo di acqua interna	l/min	10,5

Dati tecnici ed illustrazioni non sono impegnativi. Alcune foto possono riprodurre macchine complete di opzionali. Biesse Spa si riserva il diritto di apportare eventuali modifiche senza preavviso.
Livello di pressione sonora postazione operatore (LpA). Fresatura 77 dB (A). Livello di pressione sonora postazione operatore (LpA)Fresatura con lama circolare 80 dB (A). Master 23 - Master 30.
Incertezza di misura K = 4 dB (A).

Il rilevamento è stato eseguito rispettando la norma UNI EN ISO 3746, UNI EN ISO 11202 e successive modifiche. I valori di rumorosità indicati sono livelli di emissione e non rappresentano necessariamente livelli operativi sicuri. Nonostante esista una relazione fra livelli di emissione e livelli di esposizione, questa non può essere utilizzata in modo affidabile per stabilire se siano necessarie o meno ulteriori precauzioni. I fattori che determinano il reale livello di esposizione a cui è soggetta la forza lavoro comprendono la durata dell'esposizione, le caratteristiche dell'ambiente di lavoro, altre sorgenti di emissione, come il numero di macchine ed altre lavorazioni adiacenti. In ogni caso, queste informazioni consentono all'utente della macchina di effettuare una migliore valutazione dei pericoli e dei rischi.

MADE WITH BIESSÉ

DALLA PIETRA NATURALE AI MANUFATTI D'ECCELLENZA

Generelli SA, azienda ticinese di sede a Rivera, in Svizzera, da oltre quarant'anni trasforma la pietra naturale in manufatti d'eccellenza. In Generelli le più moderne tecniche di lavorazione della pietra si combinano costantemente con il sapiente artigianato ticinese. Con questa missione, l'azienda svizzera nata nel **1974** con alla guida il fondatore **Generelli Guido**, per poi passare il testimone al figlio **Moreno**, è giunta oggi con **Matteo** alla terza generazione. Pietre naturali, composti di quarzo, materiali plastici e ceramica sono il pane quotidiano per la creatività che si trasforma in arte, «dal semplice avanzale in granito alla lavorazione più complessa tridimensionale» esordisce Moreno, illustrando come le lastre di pietra diventino realizzazioni "quotidiane", non solo piani per cucine e bagni, ma anche scale, pavimenti, camini, pi-

scine, destinate ad arricchire ed esaltare gli ambienti di tutto il mondo.

"Grazie alla tecnologia Intermac siamo in grado di realizzare oggetti di forma complessa, aumentando produttività e lavoro autonomo."

Nulla è affidato ad altri: in Generelli ogni singolo passaggio viene effettuato internamente, ottenendo e garantendo la massima qualità. «La tecnologia oggi è parte integrante e insostituibile nella nostra azienda: senza di essa non saremmo ciò che siamo oggi» Conferma Matteo. Meglio ancora se la tecnologia arriva dall'Italia, dove secondo Moreno risiedono ancora le aziende migliori. In produzione infatti troneggiano il centro di lavoro **Master 33** e la waterjet a 5 assi **Primus** di Intermac, con cui Generelli ha un rapporto di collaborazione dal lontano 1996. Proprio la Primus, una delle ultime arrivate in produzione,

ha già spinto l'azienda a superare nuovi limiti, come racconta Matteo: «Con essa siamo in grado di realizzare forme di varie dimensioni, ottenendo tagli molto precisi, e realizzare inoltre intarsi tridimensionali a doppia curvatura, aumentando così produttività e lavoro autonomo». Equipaggiate con utensili di nuova generazione, «con caratteristiche tecniche più evolute rispetto al passato», questi concentrati di meccanica votati a precisione e potenza anticipano già il futuro, dove la tecnologia, come si immagina già Matteo, «sarà sempre più presente durante tutta la fase produttiva e accentuerà i suoi punti di forza nella fase di progettazione e programmazione grazie ad una sempre maggiore autonomia ed intelligenza. Tutto questo però soltanto se le aziende che utilizzano i macchinari saranno in grado di evolvere insieme ad esse».



Origini italiane,
vocazione internazionale.

Semplifichiamo
produttivi per e
il potenziale di
materiale.

Siamo un'azienda internazionale che produce linee integrate e macchine per la lavorazione di legno, vetro, pietra, materiali plastici e compositi e i materiali che verranno in futuro.

Grazie alle nostre competenze alimentate da una rete mondiale in continua crescita, supportiamo l'evoluzione del tuo business, potenziando la tua immaginazione.

Master of materials, dal 1969.

no i processi esaltare ogni

Entra nel
mondo Biesse.

[biesse.com](https://www.biesse.com)



